

## FICHA TÉCNICA

### CAIXA DE ESTORES PB 25x25 / PB 28x30 / PB 30x30

As caixas para estores PB (POLIBOX) são feitas em Poliestireno Expandido (EPS) de alta densidade na cor azul, ou outra, reforçadas com uma malha de aço que lhe garantem uma elevada resistência mecânica.

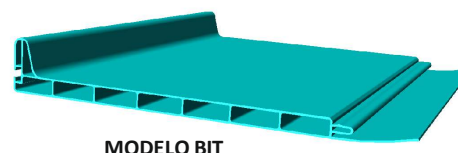
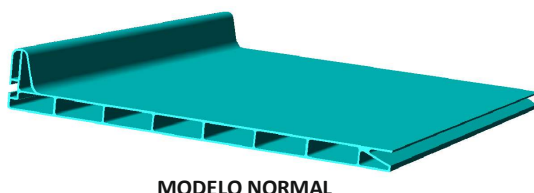
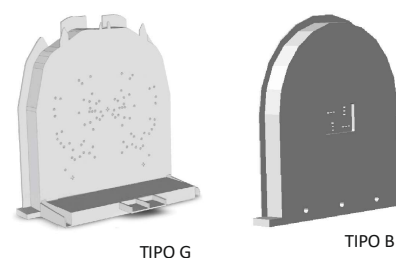
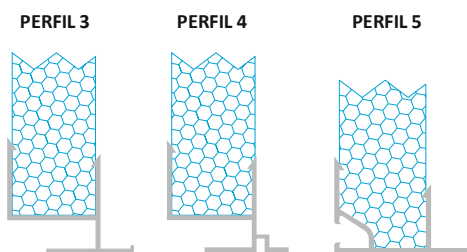
A base da caixa é constituída por dois perfis de alumínio, o que lhe permitem um acabamento perfeito. Lateralmente são fornecidas com um aglomerado de madeira e cimento, o que lhe confere uma elevada rigidez e uma ótima base de suporte ao reboco, evitando assim fissuras.

Designação	PB 25X25 WL			PB 28X30 WL			PB 30X30 WL								
Largura (mm) (excluindo perfil alumínio)	248			278			298								
Altura (mm)	250			300			300								
Espessura Parede Exterior (mm)	27			27			27								
Espessura Parede Interior (mm)	27			27			27								
Espaço Interno (mm)	194			224			244								
Reação ao Fogo	EUROCLASSE E [CLASSE M1]														
Perfil Alumínio*	3	4	5	3	4	5	3	4	5						
Topo Lateral**	B1	B1	B2	B1	G1	B1	G1	B2	G2	B1	G1	B1	G1	B2	G2
Tampa Inferior PVC***	180 NORMAL		180 BIT	200 NORMAL		200 BIT	220 NORMAL		220 BIT						
Isolamento Acústico	DnW >40dB e <50dB														
Coef. Transmissão Térmica [U]	0,96 [W/m <sup>2</sup> .C°]			0,96 [W/m <sup>2</sup> .C°]			0,96 [W/m <sup>2</sup> .C°]								
Laboratório de Ensaios	ITECONS - RCT HIG048/07														

\*PERFIS DE ALUMINIO:

\*\*TOPO LATERAL:

Tolerâncias dimensionais: +/-3mm



**ATENÇÃO:** Os dados apresentados são baseados em testes realizados, seguindo o manual de aplicação do fabricante, utilizando os acessórios aqui indicados. Qualquer aplicação em obra que não cumpra os procedimentos descritos, nomeadamente a não utilização dos topos adequados para cada tipo de perfil, invalida a presente ficha técnica, declinando toda e qualquer responsabilidade para o aplicador.