

**ET 041**  
**REV 5**



**PAVIMIR**  
Belmiro & Barreira, Lda

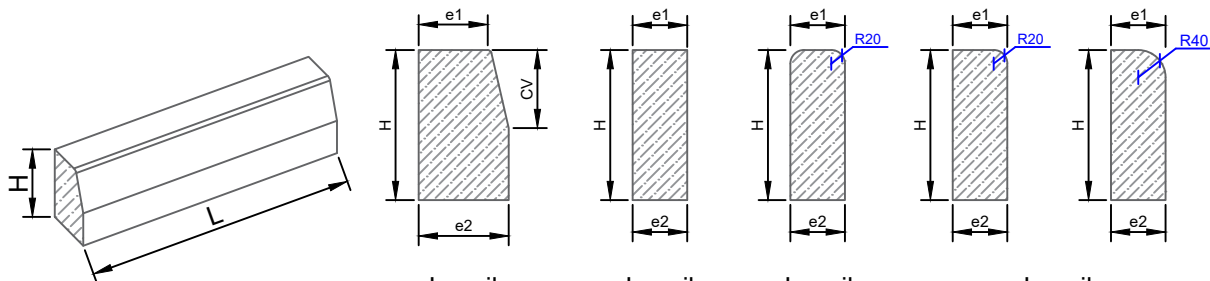
Especificação Técnica

# Lancil de Betão

EN 1340:2003



## Geometria

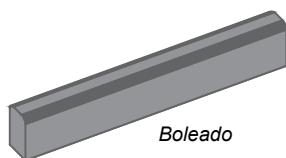


Lancil com Chanfre

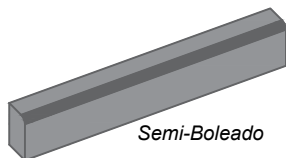
Lancil Recto

Lancil Boleado

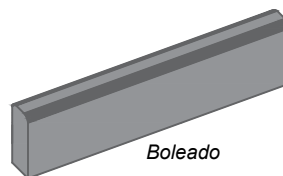
Lancil Semi-Boleado



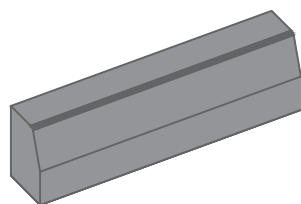
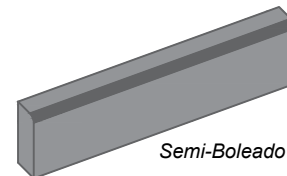
Lancil de Betão L1



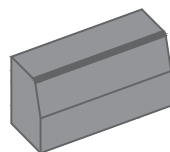
Lancil de Betão L2<sup>(1)(2)</sup>



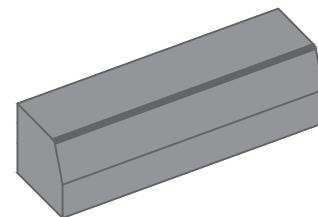
Lancil de Betão L3<sup>(1)(2)</sup>



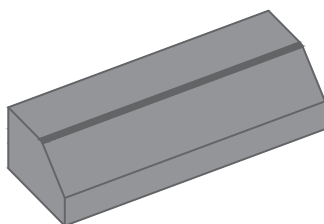
Lancil de Betão L5



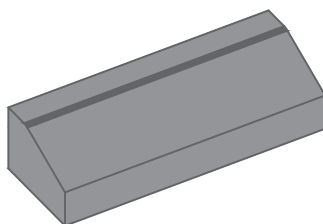
Meio Lancil de Betão L5



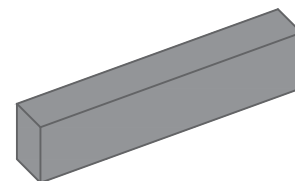
Lancil de Betão L6



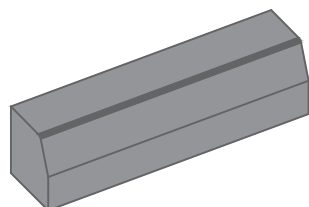
Lancil de Betão L7



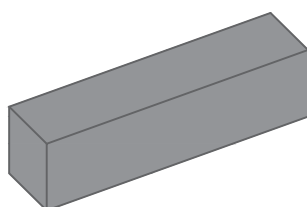
Lancil de Betão L9



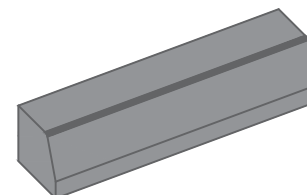
Lancil de Betão L10



Lancil de Betão L12



Lancil de Betão L12 recto



Lancil de Betão L13

<sup>(1)</sup> Para este tipo de Lancil, encontra-se disponível o modelo Recto.

<sup>(2)</sup> Para este tipo de Lancil, encontram-se disponíveis os modelos Semi-Boleado R20 e Semi-Boleado R40.

**PAVIMIR**  
Belmiro & Barreira, Lda

Aprovado em: 24/06/2019

Rúbrica GQ:

Tel : +351 278 257 380  
+351 962 002 627

www.pavimir.pt

pavimir@pavimir.pt



**ET 041  
REV 5**



**PAVIMIR**  
Belmiro & Barreira, Lda

Especificação Técnica

# Lancil de Betão

EN 1340:2003



## Características Físicas e Mecânicas

Resistência à flexão característica	<b>Classe 1 *</b>	<b>Anexo F</b>
Durabilidade	<b>Adequada para as condições normais de exposição</b>	
Absorção de água %	<b>Classe 1</b>	<b>Anexo E</b>
Resistência ao gelo / degelo	<b>NA</b>	<b>Anexo D</b>
Reacção ao fogo	<b>Classe A1</b>	
Resistência à abrasão	<b>Classe 1</b>	<b>Classe G</b>
Resistência ao escorregamento	<b>Satisfaz</b>	<b>Anexo I</b>
Condutibilidade térmica	<b>NA</b>	

\* O valor declarado corresponde a uma idade de 28 dias.

## Características Dimensionais

Designação	L [mm]	e1 [mm]	e2 [mm]	H [mm]	CV [mm]	Draw [mm]	Encaixe	Espessura da camada superficial [mm]	Massa [Kg]
<b>L 1</b>	<b>1000</b>	<b>80</b>	<b>80</b>	<b>150</b>	<b>-</b>	<b>5</b>	<b>NÃO</b>	<b>≥ 4</b>	<b>≈ 27</b>
<b>L 2</b>	<b>1000</b>	<b>80</b>	<b>80</b>	<b>150</b>	<b>-</b>	<b>4</b>	<b>NÃO</b>	<b>≥ 4</b>	<b>≈ 26</b>
<b>L 3</b>	<b>1000</b>	<b>80</b>	<b>80</b>	<b>220</b>	<b>-</b>	<b>2</b>	<b>NÃO</b>	<b>≥ 4</b>	<b>≈ 41</b>
<b>L 5</b>	<b>1000</b>	<b>120</b>	<b>150</b>	<b>250</b>	<b>130</b>	<b>4</b>	<b>NÃO</b>	<b>≥ 4</b>	<b>≈ 78</b>
<b>½ L 5</b>	<b>500</b>	<b>120</b>	<b>150</b>	<b>250</b>	<b>115</b>	<b>2</b>	<b>NÃO</b>	<b>≥ 4</b>	<b>≈ 35</b>
<b>L 6</b>	<b>1000</b>	<b>190</b>	<b>230</b>	<b>250</b>	<b>130</b>	<b>4</b>	<b>NÃO</b>	<b>≥ 4</b>	<b>≈ 117</b>
<b>L 7</b>	<b>1000</b>	<b>170</b>	<b>290</b>	<b>220</b>	<b>120</b>	<b>4</b>	<b>NÃO</b>	<b>≥ 4</b>	<b>≈ 135</b>
<b>L 9</b>	<b>1000</b>	<b>90</b>	<b>290</b>	<b>220</b>	<b>100</b>	<b>3</b>	<b>NÃO</b>	<b>≥ 4</b>	<b>≈ 120</b>
<b>L 10</b>	<b>1000</b>	<b>120</b>	<b>120</b>	<b>200</b>	<b>-</b>	<b>6</b>	<b>NÃO</b>	<b>≥ 4</b>	<b>≈ 54</b>
<b>L 12</b>	<b>1000</b>	<b>150</b>	<b>190</b>	<b>240</b>	<b>120</b>	<b>4</b>	<b>NÃO</b>	<b>≥ 4</b>	<b>≈ 92</b>
<b>L 12 recto</b>	<b>1000</b>	<b>190</b>	<b>190</b>	<b>230</b>	<b>-</b>	<b>4</b>	<b>NÃO</b>	<b>≥ 4</b>	<b>≈ 93</b>
<b>L 13</b>	<b>1000</b>	<b>150</b>	<b>190</b>	<b>200</b>	<b>140</b>	<b>2</b>	<b>NÃO</b>	<b>≥ 4</b>	<b>≈ 73</b>
Tolerâncias [mm]	<b>-4 / +10</b>	<b>-3 / +4</b>	<b>-3 / +4</b>	<b>-3 / +7</b>	<b>-3 / +3</b>	<b>-</b>	<b>-</b>	<b>-</b>	<b>-</b>

## Aplicação

**Lancis de betão pré-moldado para usos externos e internos como acabamento de estradas, circunscrição de áreas de circulação de peões e veículos e instalações cobertas de transportes públicos.**

**L** - Comprimento    **e1** - Largura superior    **e2** - Largura inferior    **H** - Altura    **CV** - Chanfre vertical (Espelho)    **NA** - Não aplicável

**Draw** - Distância entre a parte superior de 2 lancis quando estes são aplicados em obra, destinada a ser preenchida com argamassa

**Nota:** O lote identifica o dia de fabrico. O último dígito corresponde ao ano, os primeiros dígitos ao dia do ano.

**PAVIMIR**  
Belmiro & Barreira, Lda

Aprovado em: 24/06/2019

Rúbrica GQ:

Tel : +351 278 257 380  
+351 962 002 627

pavimir@pavimir.pt

www.pavimir.pt

