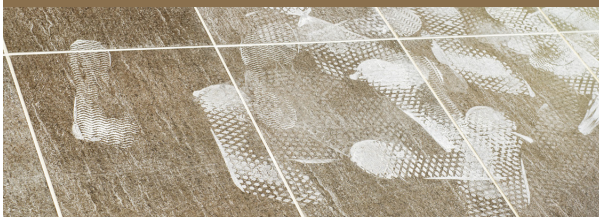


LIMPEZA FINAL DE OBRA

GRÉS PORCELÂNICO, CERÂMICA, PEDRA
RESISTENTE AOS ÁCIDOS, BARRO COZIDO, GRÉS
RÚSTICO



Biodegradável, contém tensoativos de origem vegetal.
Ácido tamponado: atua com uma ação controlada e eficaz ao longo do tempo, não libera vapores tóxicos.



RENDIMENTO

RENDIMENTO ORIENTATIVO E DILUIÇÃO (1 litro):

Barro cozido 1:5 10/20 m²

Grés porcelânico 1:5 40 m²

Pedra natural 1:5 20/35 m²

O rendimento é indicativo

Embalagens

1 litro: caixas de 12 unidades.

5 litros: caixas de 4 unidades.

ADVERTÊNCIAS

- Manter fora do alcance das crianças.
- Não verter para o meio ambiente depois do uso.

TEMPERATURA

Temperatura de armazenagem: de 5° a 30° C.
O produto aplica-se com temperatura do material entre 5° e 30° C.

PARA QUE SERVE

- Detergente para a limpeza final de obra
- Elimina a sujidade provocada pela colocação do material e, em geral, a sujidade de obra.
- Elimina as eflorescências salinas dos materiais porosos.
- Elimina as incrustações do tipo calcários dos pavimentos, revestimentos e sanitários.
- Limpa a fundo os pavimentos exteriores.
- Apresenta-se denso, portanto é ideal em paredes verticais.
- Eficaz para eliminar as manchas de óxido e para eliminar os riscos de metais.
- Ajuda a eliminar as marcas do tradós nas peças de grés porcelânico e cerâmica.

AS VANTAGENS

- Não liberta vapores tóxicos e respeita o utilizador e o medio ambiente: substitui o ácido clorídrico.
- Não altera o aspeto e a cor dos materiais.
- Limpa sem estragar a superfície.
- Respeita as juntas.
- Não estraga os elementos de alumínio e aço inoxidável, não cria corrosão nas ferragens.
- Pode-se utilizar em barro cozido, grés rústico, grés porcelânico, cerâmica esmaltada e pedra resistente aos ácidos.
- Tem múltiplas funções: segundo a diluição, desincrusta e limpa a fundo.
- Eficaz para remover residuos de juntas aditivadas.

COMO SE UTILIZA

Diluição: diluir em água em proporção de até 1:5. Utilizar puro para eliminar manchas concretas (óxido, riscos de metal)

Aplicação:

Para a limpeza final de obra: molhar previamente com água a superfície. Diluir uma parte de DETERDEK PRO em até 5 partes de água. Espalhar a solução, deixar atuar durante uns 2-3 minutos e esfregar com esfregão ou com uma máquina rotativa. Recolher os residuos (ideal um aspirador de líquidos) e enxaguar com água abundante. Repetir a operação com maior concentração do produto, se necessário.

Para a manutenção extraordinária das superfícies exteriores com sujidade intensa de agentes atmosféricos (pó, contaminação, etc.): diluir 1 parte de produto em 10 partes de água. Seguir as mesmas modalidades indicadas acima.

Atenção:

Sempre que existirem zonas que não ficaram totalmente limpas, repetir a limpeza. Fazer um teste preliminar em uma pequena área da superfície para descobrir a resistência do material ao produto.

Em elementos de alumínio, use o produto de acordo com as instruções de uso e com uma esponja macia.